

COMMUNIQUÉ  
DE PRESSE  
Saison 2020/2021

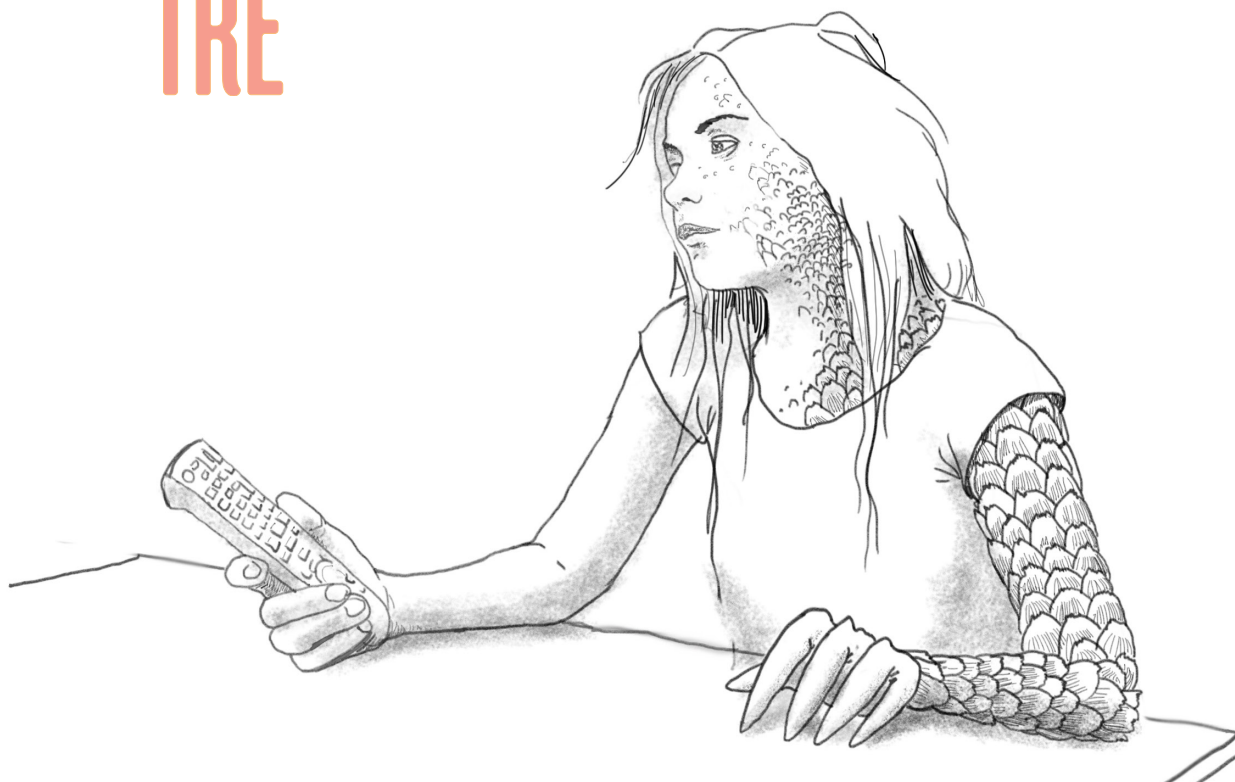
THÉÂTRE

# PANGOLARIUM

MAGALIE NADAUD / NICOLAS LIAUTARD

LE 4 ET 7 NOVEMBRE 2020

AU THÉÂTRE-SÉNART, SCÈNE NATIONALE - PETITE SALLE



© Damien Caille-Perret

“  
Utopie réaliste

Invités par le Festival d'automne, Magalie Nadaud et Nicolas Liautard nous proposent une pièce fantastique construite comme un jeu de piste. Murphy Sheppard, douze ans, est née différente : son corps est couvert d'écailles de pangolin... Tiens, tiens, encore lui ! Coupée du monde, elle est élevée seule par son père Alistair, généticien.

L'extérieur, elle ne le contemple qu'à travers des écrans. Une vie par procuration qui prend du sens à chaque diffusion de sa série télé fétiche, La colonie, une communauté énigmatique en quête de « l'esprit de la ruche ».

En protecteur et garde-fou, son père lui rappelle régulièrement ce qui relève de la fiction et ce qui relève de la réalité. Mais un jour, il disparaît sans laisser de traces... Grâce à une combinaison d'images numériques et des décors transformables, nous voilà transportés de l'appartement familial à la rue, de la rue à la forêt primaire où vit La colonie. À travers la dramaturgie et le jeu habile des cinq comédiens, la pièce aborde des sujets comme l'écologie, la bioéthique, les utopies sociales. Empruntant à la pop culture et la science-fiction, *Pangolarium* s'inscrit dans une quête épique d'un monde meilleur.

# NOTE D'INTENTION

Murphy Sheppard, 12 ans, est née différente : son corps est couvert d'écaillés. Son père, Alistair, généticien, l'élève seul dans un appartement au trente-sixième étage d'une tour.

Murphy n'est, de toute son existence, jamais sortie de l'appartement. C'est par écrans interposés qu'elle prend connaissance du monde extérieur. Elle est particulièrement fascinée par une série, « La colonie », qui raconte l'histoire d'une communauté énigmatique en quête de « L'esprit de la ruche ». Le père de Murphy doit régulièrement lui indiquer ce qui relève de la fiction et ce qui relève de la réalité. Un jour, il disparaît sans laisser de traces.

Après être restée seule plusieurs jours, Murphy tente, pour la première fois de sa vie, une sortie hors de l'appartement et part à la recherche de la colonie, persuadée de la réalité de son existence. Contre toute attente, les gens qu'elle croise à l'extérieur ne semblent pas noter son apparence physique.

Pangolarium donne à voir, à travers le personnage de Murphy, la mutation d'une génération, annonciatrice d'une transformation radicale de la société. La pièce, fusellement fantastique, émet l'hypothèse d'une micro société libertaire (La colonie) qui prend son inspiration dans les utopies socialistes du XIXème siècle, plus précisément dans les écrits de Charles Fourier et ses phalanstères.

L'héroïne de Pangolarium, métaphoriquement mutante, est la figure d'une génération avide de sens, en rupture avec les modèles sociétaux traditionnels. Le projet ne ressemble à aucun autre ; en rupture avec les formes didactiques, voire éducatives du spectacle jeune public, il propose aux spectateurs une écriture riche et une progression narrative originale, aux entrées multiples. Trois récits se croisent : utopique (La colonie), scientifique (laneurothésine) et épique (l'épopée de Murphy), qui empruntent aux univers de la pop culture, de la sciencefiction, du récit politique. Ces univers, d'abord parallèles vont se révéler poreux et se contaminer les uns les autres.

## NICOLAS LIAUTARD

Première mise en scène à l'occasion du Festival international de théâtre universitaire de Nanterre-Amandiers avec *Le Procès de Franz Kafka* puis *La République Livre I de Platon*, *La Folie du Jour* de Maurice Blanchot, *Hyménée* de Nicolas Gogol, *Ajax* de Sophocle, *Amerika* de Franz Kafka, *Pouvais-je te demander de bien vouloir te déplacer de quelques millimètres* (Christophe Tarkos), *Le Nez* de Nicolas Gogol, *L'Avare* de Molière, *Blanche Neige, Zouc par Zouc* (Hervé Guibert), *Le Misanthrope* de Molière, *Meine Biene. Eine Schneise* de Klaus Händl, *Littlematchseller* d'après Andersen, *Scènes de la vie conjugale* et *Après la répétition* d'Ingmar Bergman, *Trahison* d'Harold Pinter, *La Cerisaie* d'Anton Tchekhov (co-mis en scène avec Magalie Nadaud). Il écrit et met en scène *Il faut toujours terminer qu'est-ce qu'on a commencé* et *Balthazar*.

## MAGALIE NADAUD

Formée à l'Institut d'Études Théâtrales de l'Université Sorbonne Nouvelle - Paris III, et au Centre de Formation Professionnelle des Techniques du Spectacle (Régie lumière), Magalie Nadaud a rejoint en 2002 la compagnie Robert de profil, qu'elle codirige aujourd'hui avec Nicolas Liautard. Elle est collaboratrice artistique sur les spectacles : *Blanche Neige, Littlematchseller* d'après Andersen, *Il faut toujours terminer qu'est-ce qu'on a commencé* et *Balthazar* de Nicolas Liautard, *Scènes de la vie conjugale* de Ingmar Bergman, ainsi que *Après la répétition* de Ingmar Bergman et *Trahison* de Harold Pinter deux spectacles pour lesquels elle réalise les lumières. En 2019, elle co-met en scène *La Cerisaie* d'Anton Tchekhov avec Nicolas Liautard. Elle travaille également avec Fabrice Pierre (*Pièces en un acte* de Tchekhov) et le Spartacus Tofanelli Airlines (*Une brève histoire de Rouen, Une brève histoire d'Angers*).

## DISTRIBUTION

Texte, mise en scène **Nicolas Liautard**, **Magalie Nadaud**  
Scénographie, création numérique **Damien Caille-Perret** Son **Thomas Watteau** Lumières **César Godefroy** Vidéo **Christophe Battarel** Costumes **Sara Bartesaghi Gallo**, **Simona Grassano** Prothèse **Anne Leray** Avec **Sarah Brannens**, **Jean-Charles Delaume**, **Jade Fortineau**, **Fabrice Pierre**, **Célia Rosich** Photo © **Damien Caille-Perret**

### PROCHAINEMENT THÉÂTRE...

#### D'AUTRES MONDES

FREDERIC SONNTAG

#### JE ME SOUVIENS LE CIEL EST LOIN LA TERRE AUSSI

AURELIEN BORY /  
MLADEN MATERIC

#### DANS LA PEAU DE DON QUICHOTTE

METILDE WEYERGANS /  
SAMUEL HERCULE

#### LA VIE DE GALILÉE

BERTOLT BRECHT /  
CLAUDIA STAVISKY

#### LA MOUETTE

CYRIL TESTE / COLLECTIF MXM

#### LES HORTENSIAS

MOHAMED ROUABHI /  
PATRICK PINEAU

#### NATCHAV

LES OMBRES PORTÉES

#### FÉMININES

PAULINE BUREAU

#### OLYMPICORAMA

FREDERIC FERRER

#### FRACASSE

JEAN-CHRISTOPHE HEMBERT

#### HOW DEEP IS YOUR USAGE DE L'ART ?

JEAN CHARLES MASSERA /  
ANTOINE FRANCHET /  
BENOÎT LAMBERT

#### THELONIS ET LOLA

SERGE KRIBUS /  
CHRISTIAN HECQ

#### LA MOUCHE

VALÉRIE LESORT /  
CHRISTIAN HECQ

#### MOI, JEAN-NOËL MOULIN, PRÉSIDENT SANS FIN

SYLVIE ORCIER /  
MOHAMED ROUABHI /  
CIE PIPO

#### LA PETITE FILLE QUI DISAIT NON

CAROLE THIBAUT

#### ON NE PAIE PAS ! ON NE PAIE PAS !

DARIO FO /  
FRANCA RAME /  
BERNARD LEVY

#### LATERNA MAGICA

DELPHINE LANZA /  
DORIAN ROSSEL

#### A BERGMAN AFFAIR

OLIVIA CORSINI /  
SERGE NICOLAI

#### ALEX LUTZ

## VENIR À SÉNART

### EN VOITURE

#### DEPUIS PARIS

A6 jusqu'à Évry ou A4 jusqu'à Lognes. Puis N104 vers Troyes - sortie A5a vers Troyes / Melun  
Sortie n° 10a - Carré Sénart puis suivre les flèches "Le Théâtre".

#### DEPUIS MELUN

N105 puis l'autoroute A5a vers Paris - sortie n° 10a - Carré Sénart puis suivre les flèches "Le Théâtre".

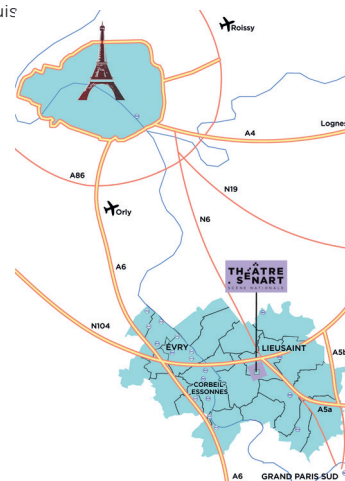
### EN TRANSPORT

#### PAR LE RER D

Via Combs-la-Ville - Quincy arrêt **Lieusaint - Moissy** ou via Corbeil-Essonnes arrêt **Corbeil-Essonnes**  
Puis le bus T Zen

#### PAR LE BUS T ZEN

Arrêt Carré des Arts



## INFOS PRATIQUES

### DATES ET HEURES

MERCREDI 4 NOVEMBRE À 15H

SAMEDI 7 NOVEMBRE À 18H

### TARIFS

- DE 10€ À 15€ EN BILLETTERIE
- DE 7,50€ À 10€ DANS L'ABONNEMENT

### RÉSERVATIONS

01 60 34 53 60 ou [theatre-senart.com](http://theatre-senart.com)

### THÉÂTRE-SÉNART, SCÈNE NATIONALE

Carré Sénart, 8/10 allée de la Mixité - 77127 Lieusaint Sénart

### DIRECTION

JEAN-MICHEL PUIFFE

## CONTACT PRESSE

### ► Théâtre-Sénart, Scène nationale

Marie-Christine London  
01 60 34 53 93 / 06 33 44 89 26  
[mclondon@theatre-senart.com](mailto:mclondon@theatre-senart.com)

### KIT PRESSE

Accédez à tous nos kits sur :  
[theatre-senart.com/journalistes/](http://theatre-senart.com/journalistes/)